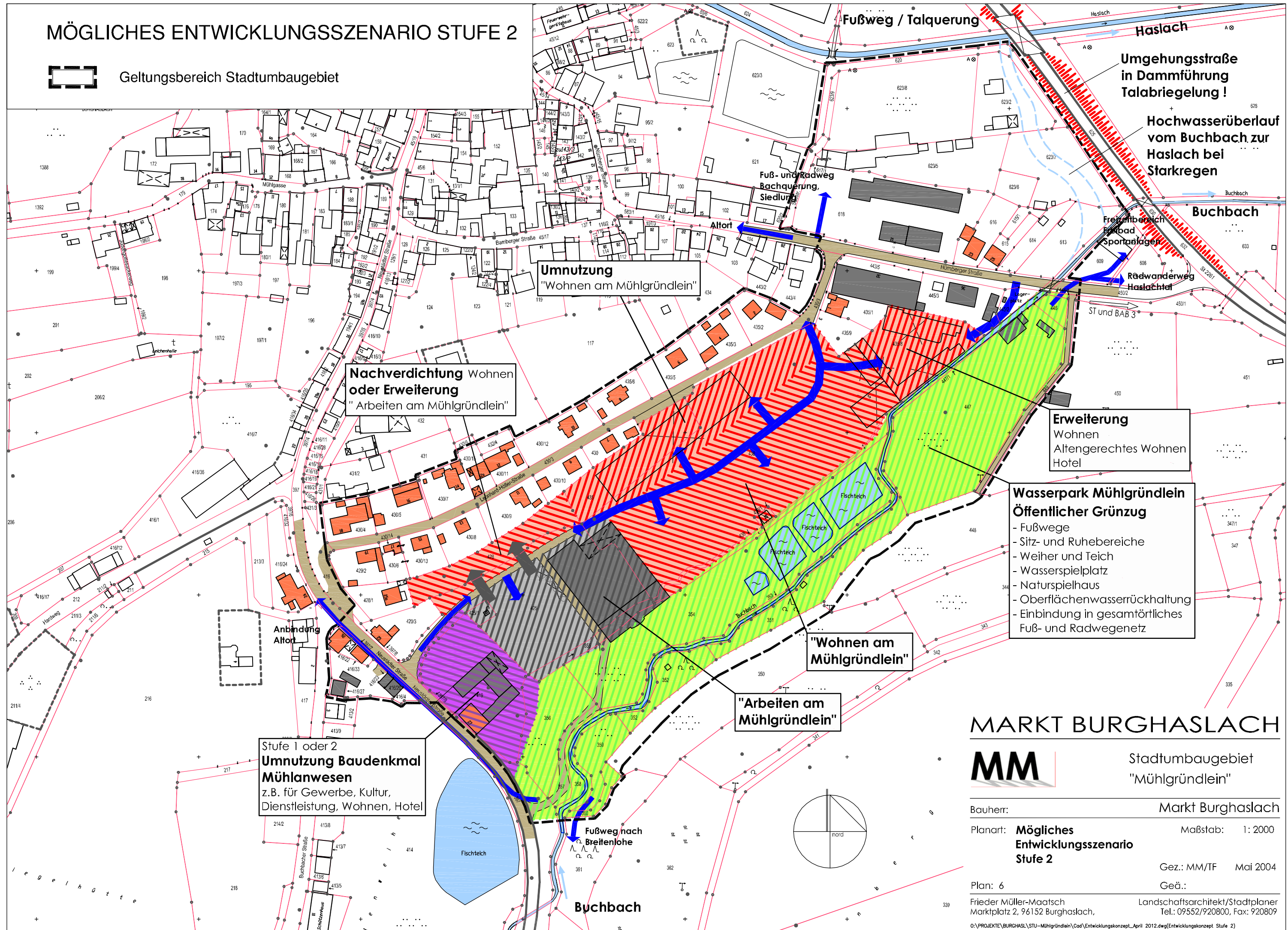


MÖGLICHES ENTWICKLUNGSSZENARIO STUFE 2



Geltungsbereich Stadtumbaugebiet



Fußweg / Talquerung

Umgehungsstraße
in Dammführung
Talabriegelung!

Hochwasserüberlauf
vom Buchbach zur
Haslach bei
Starkregen

Buchbach

Fuß- und Radweg
Buchquerung,
Siedlung

Umnutzung
"Wohnen am Mühlgründlein"

Nachverdichtung Wohnen
oder Erweiterung
"Arbeiten am Mühlgründlein"

Erweiterung
Wohnen
Altengerechtes Wohnen
Hotel

Wasserpark Mühlgründlein
Öffentlicher Grünzug

- Fußwege
- Sitz- und Ruhebereiche
- Weiher und Teich
- Wasserspielplatz
- Naturspielhaus
- Oberflächenwasserrückhaltung
- Einbindung in gesamtörtliches Fuß- und Radwegenetz

"Wohnen am
Mühlgründlein"

"Arbeiten am
Mühlgründlein"

Stufe 1 oder 2
**Umnutzung Baudenkmal
Mühlanwesen**
z.B. für Gewerbe, Kultur,
Dienstleistung, Wohnen, Hotel

Anbindung
Altort

Fußweg nach
Breitenlohe

Buchbach

MARKT BURGHASLACH



Stadtumbaugebiet
"Mühlgründlein"

Bauherr: Markt Burghaslach

Planart: **Mögliches
Entwicklungsszenario
Stufe 2** Maßstab: 1:2000

Plan: 6 Gez.: MM/TF Mai 2004

Frieder Müller-Maatsch Landschaftsarchitekt/Stadtplaner
Marktplatz 2, 96152 Burghaslach, Tel.: 09552/920800, Fax: 920809

o:\PROJEKTE\BURGHASLACH\STU-Mühlgründlein\Cad\EntwicklungskonzeptL_April 2012.dwg(Entwicklungskonzept Stufe 2)

