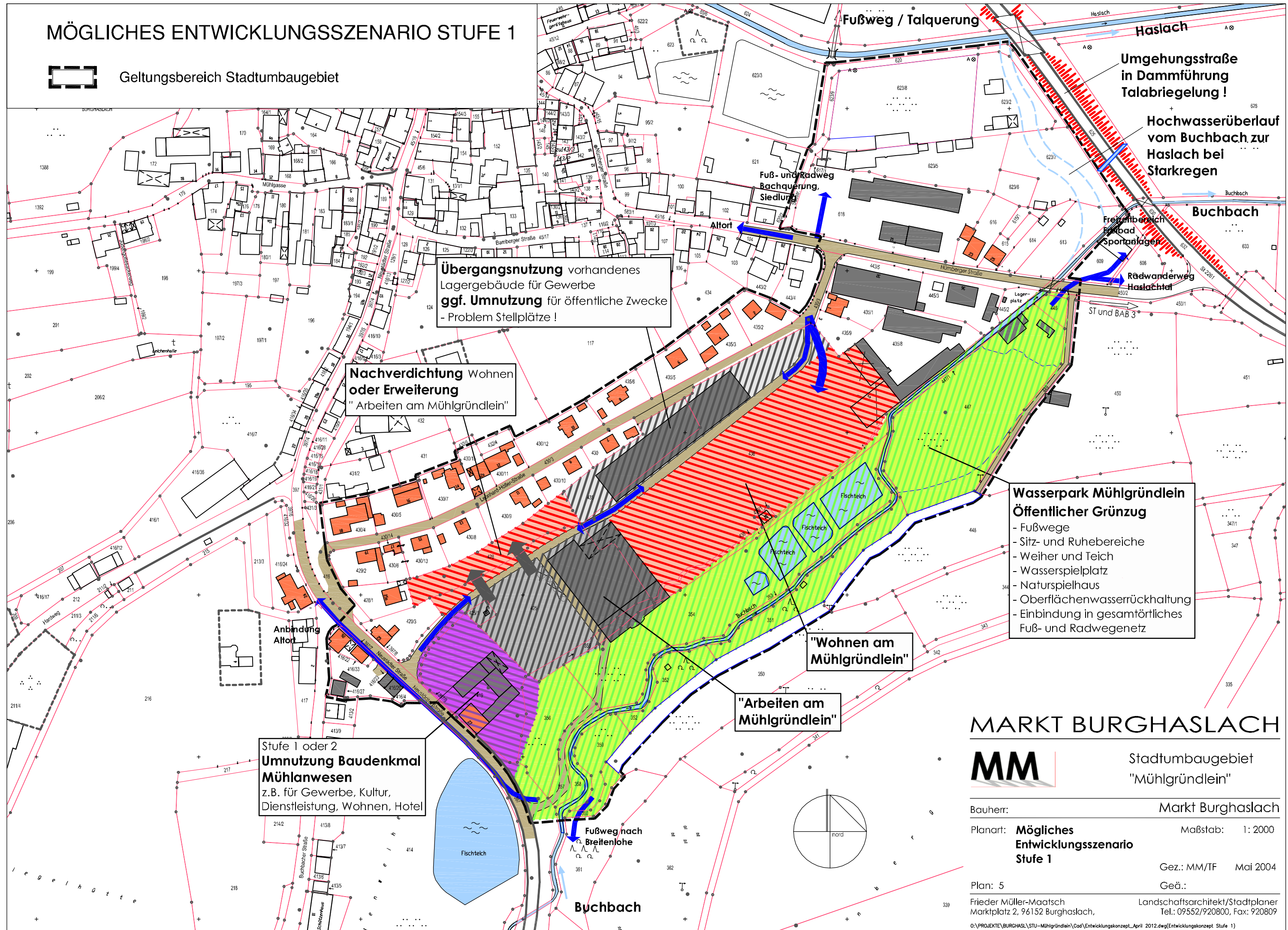


MÖGLICHES ENTWICKLUNGSSZENARIO STUFE 1



Geltungsbereich Stadtumbaugebiet



Übergangsnutzung vorhandenes
Lagergebäude für Gewerbe
ggf. Umnutzung für öffentliche Zwecke
- Problem Stellplätze !

**Nachverdichtung Wohnen
oder Erweiterung**
"Arbeiten am Mühlgründlein"

**Wasserpark Mühlgründlein
Öffentlicher Grünzug**
- Fußwege
- Sitz- und Ruhebereiche
- Weiher und Teich
- Wasserspielplatz
- Naturspielhaus
- Oberflächenwasserrückhaltung
- Einbindung in gesamtörtliches
Fuß- und Radwegenetz

"Wohnen am
Mühlgründlein"

"Arbeiten am
Mühlgründlein"

Stufe 1 oder 2
**Umnutzung Baudenkmal
Mühlanwesen**
z.B. für Gewerbe, Kultur,
Dienstleistung, Wohnen, Hotel

**Umgehungsstraße
in Dammführung
Talabriegelung !**
**Hochwasserüberlauf
vom Buchbach zur
Haslach bei
Starkregen**

MARKT BURGHASLACH



Stadtumbaugebiet
"Mühlgründlein"

Bauherr: Markt Burghaslach

Planart: **Mögliches
Entwicklungsszenario
Stufe 1** Maßstab: 1:2000

Plan: 5 Gez.: MM/TF Mai 2004

Frieder Müller-Maatsch Landschaftsarchitekt/Stadtplaner
Marktplatz 2, 96152 Burghaslach, Tel.: 09552/920800, Fax: 920809

O:\PROJEKTE\BURGHASL\STU-Mühlgründlein\Cad\EntwicklungskonzeptL_April 2012.dwg(Entwicklungskonzept Stufe 1)